



- PROTEZIONE ANTIURTO - ACUSTICA PER VASI E BIDET SOSPESI - PAVIMENTO E FILO PARETE
- SHOCK PROTECTION - ACOUSTIC BOWLS AND BIDET SUSPENDED - FLOOR AND WALL MOUNTED
- SCHALLSCHUTZ UND AUSGLEICHSPLATTE FÜR WC UND BIDET - BODEN UND WIRE WALL



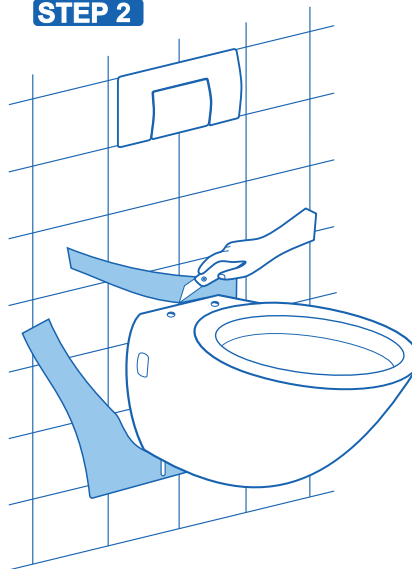
art. 00199

ISTRUZIONI PER IL MONTAGGIO DELLA PROTEZIONE ANTIURTO - ACUSTICA
 ASSEMBLING INSTRUCTION FOR ACOUSTIC AND CRASH PROTECTION
 SCHALLSCHUTZ FÜR WANDKLOSETT - MONTAGE ANWEISUNGEN

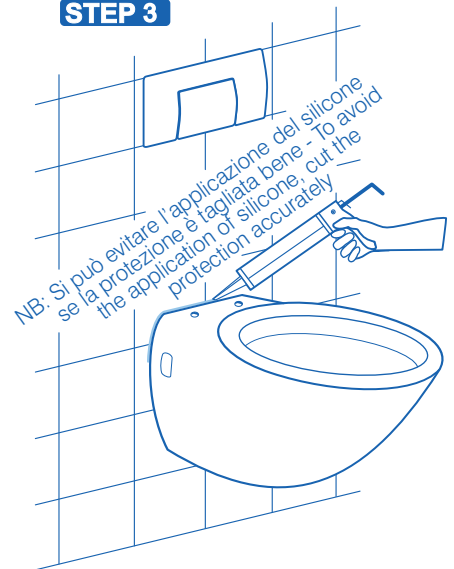
STEP 1



STEP 2

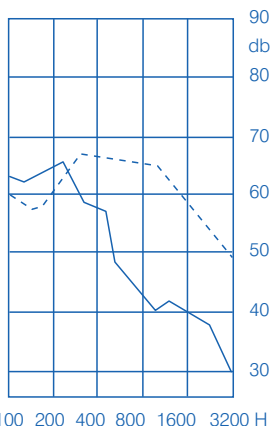


STEP 3



NB: Si può evitare l'applicazione del silicone se la protezione è tagliata bene - To avoid the application of silicone, cut the protection accurately

PROPRIETÀ ACUSTICHE - CARATTERISTICHE TECNICHE
 ACOUSTIC PROPERTIES - TECHNICAL SPECIFICATIONS



- Materiale/Material: Isolante-insulating
- Densità/Thickness: 30 +/-2 kg - mc3
- Colore/Color: bianco-white
- Spessore/Depth: 5 mm., riduzione-reduction 25,5 db - livello sonoro sottostante-sound level the underlying 48,5 db
- Composizione/Composition Kg 2000 mq, deformazione-deformation 10%
- Coefficiente di conducibilità/Conductivity coefficient: =0,019 Kcal/mh °C (20°C)
- Coefficiente di trasmissione al vapore/Transmission coefficient of steam: $\mu = 3000$
- Temperatura di utilizzo/Temperature of use: - 80°C a + 105°C
- Impermeabilità/Impermeability: assoluta-absolute
- Stabilità/Stability: assoluta-absolute
- Inoltre è/It also is: imputrescibile-will not rot, inattaccabile da muffe-unaffected by mold, insetti-insects, radici-roots, acetoni, acqua salata-saltwater e-and agenti chimici-chemicals.

- - - - • Isolante/insulation: 5 mm
- • Prescrizioni tedesche/German Requirements

DIN 4107 = Valore massimo tollerato per alloggi
 Maximum tolerable value for lodgings

LA GIUSTA SOLUZIONE PER ESEGUIRE MONTAGGI A REGOLA D'ARTE

PROTEZIONE ANTIURTO - ACUSTICA STANDARD PER VASI E BIDET SOSPESI

Che cosa è:

Materiale isolante formato in polietilene espanso a struttura cellulare chiusa, reticolato per irradiazione (reticolazione fisica).

A chi è indicato:

A Clienti ed Installatori che esigono usare materiali di ottima qualità per eseguire montaggi a regola d'arte.

A cosa serve:

- Isola il sanitario dal contatto diretto con il rivestimento e compensa gli scostamenti delle piastrelle sul manufatto.
- In fase di montaggio evita la possibilità di rovinare, scheggiare o rompere il sanitario ed il rivestimento.
- Riduce la formazione di condensa sullo smalto del sanitario installato in stanze con riscaldamento a pavimento e su pareti perimetrali senza cappotto termico.
- Smorza il rumore causato dal passaggio dell'acqua tra il sanitario, il rivestimento e la parete.

Caratteristiche della protezione Otval:

- Uniforme carico di schiacciamento
- Resistente alla compressione
- Leggera, flessibile ed elastica
- Totalmente impermeabile
- Maneggevole e di semplice installazione
- Chimicamente inerte
- Imputrescibile e inattaccabile da muffe, insetti, radici, ecc.
- Ecologicamente neutro e tossicologicamente inerte
- Eccellente isolamento acustico e termico
- Resistente agli agenti chimici normalmente contenuti in detersivi, acetoni, acidi diluiti e acqua salata