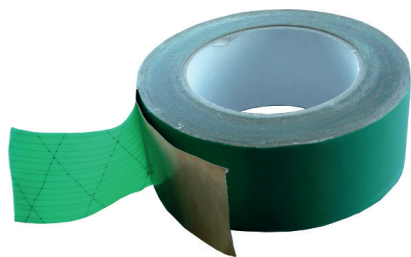




BARRIERA VAPORE RENOVA

Nastro in polietilene elastico ed autoadesivo



Nastro in polietilene, elastico, auto-adesivo completamente impermeabile all'aria ed al vapore. Il lato auto-adesivo è armato in senso longitudinale con dei piccoli fili di titanio per rinforzare la pellicola. Il suo comportamento elastico consente al nastro di seguire i movimenti tra i diversi supporti sui quali viene applicato. Il collante utilizzato per la parte adesiva è a base acrilica ed ha una incredibile tenacia di incollaggio (è garantito per ben 30 anni) oltre ad essere in grado di aderire su qualsiasi materiale. Con la barriera a vapore Renova è possibile intervenire nelle riqualificazioni del foro finestra al fine di garantire la tenuta dei serramenti posati su vecchi controtelai o su vecchi telai di serramenti. Questo prodotto è distribuito in rotoli da 25 metri lineari di lunghezza e 50mm o 30mm di larghezza.

Campi d'applicazione

Nel progetto Posaclima Renova questo nastro viene utilizzato per due scopi: per sigillare la crepa tra il vecchio controtelaio e la parete quando non è prevista la sua eliminazione; più in generale questo nastro si applica per sigillare tutte le fessure tra gli elementi (cassonetti, vecchi controtelai, vecchi telai ecc) ed il muro prima della posa del nuovo serramento. Poiché non è intonacabile può essere applicato solo sui giunti nascosti in ristrutturazione che poi vengono rivestiti. In questo modo si evitano spifferi ed infiltrazioni di umidità e vapore.

L'altro scopo per cui viene utilizzato è per giuntare eventuali sfridi del pannello Flexoterm. In questo caso dopo aver accostato i due pannelli si applica una striscia di nastro su entrambe le facce ed il pannello torna ad essere perfettamente impermeabile.

Certificazioni e Prestazioni

Spessore		0,31 mm +/- 5%
Peso collante		190 gr/m ² +/- 5%
Supporto del collante		Film in PE rinforzato con rete poliestere
Traspirabilità		sd = 25 m
Forza adesiva	AFERA 5001	> 25 N/25 mm
Tempo di reazione adesiva		Immediato; massima tenuta dopo 24h
Stabilità ai raggi UV		3 mesi
Massima temperatura di esercizio		-40°C + 80°C
Stoccaggio		24 mesi

Limitazioni della responsabilità

La presente scheda fornisce raccomandazioni senza alcun vincolo né garanzia. Le istruzioni per l'applicazione qui riportate devono essere adattate alle rispettive condizioni. L'utilizzatore è tenuto a verificare eseguendo dei test in prima persona l'idoneità e la possibilità di applicazione per evitare difetti per i quali noi non rispondiamo. L'ultima versione di questa scheda è consultabile sul sito www.posaclima.it. L'oggetto delle presenti informazioni rappresenta il risultato delle nostre esperienze ed ha quindi carattere puramente orientativo; pertanto queste notizie, data l'eterogeneità delle condizioni possibili di lavoro, non possono assolutamente costituire garanzia dei risultati ottenibili.

PosaClima

un marchio Straudi S.p.a.

Via J. Mayr Nusser, 26 / 39100 Bolzano

Tel. 0471 30 44 11 / Fax 0471 30 44 13

info@posaclima.it